

**ГРАФИЧЕСКОЕ ОПИСАНИЕ**  
**местоположения границ населенных пунктов, территориальных**  
**зон, особо охраняемых природных территорий, зон с особыми**  
**условиями использования территории**

(наименование объекта, местоположение границ которого описано (далее - объект)

**Раздел 1**

<b>Сведения об объекте</b>		
<b>№ п/п</b>	<b>Характеристики объекта</b>	<b>Описание характеристик</b>
<b>1</b>	<b>2</b>	<b>3</b>
1	Местоположение объекта	Пермский край, Пермский муниципальный округ, Большакино деревня.
2	Площадь объекта ± величина погрешности определения площади ( $P \pm \Delta P$ )	107 м²
3	Иные характеристики объекта	<p>Вид объекта реестра границ: Граница публичного сервитута  Кадастровый номер квартала: 59:32:3250001  Вид или наименование публичного сервитута по документу:  Публичный сервитут под объект: "ВЛ 0,4 кВ (4500100829)"  Орган, принявший решение об установлении публичного сервитута:  Комитет имущественных отношений Администрации Пермского муниципального округа Пермского края  Источники официального опубликования: официальный сайт Пермского муниципального округа в информационно-телекоммуникационной сети "Интернет" (<a href="http://www.permokrug.ru">www.permokrug.ru</a>)  Земельные участки, в отношении которых испрашивается публичный сервитут: 59:32:3250001:5176  Цель установления публичного сервитута: Размещение объектов электросетевого хозяйства, тепловых сетей, водопроводных сетей, сетей водоотведения, линий и сооружений связи, линейных объектов системы газоснабжения, нефтепроводов и нефтепродуктопроводов, их неотъемлемых технологических частей, если указанные объекты являются объектами федерального, регионального или местного значения, либо необходимы для организации электро-, газо-, тепло-, водоснабжения населения и водоотведения, подключения (технологического присоединения) к сетям инженерно-технического обеспечения, либо переносятся в связи с изъятием земельных участков, на которых они ранее располагались, для государственных или муниципальных нужд (далее также - инженерные сооружения), Для подключения (технологического присоединения) к сетям инженерно-технического обеспечения по объекту: "ВЛ 0,4 кВ (4500100829)"  Срок публичного сервитута: продолжительность: 49 лет  Обладатель публичного сервитута: Юридическое лицо, зарегистрированное в Российской Федерации Публичное акционерное общество Россети Урал (ИНН: 6671163413, ОГРН: 1056604000970, адрес эл. почты: <a href="mailto:re-ces@rosseti-ural.ru">re-ces@rosseti-ural.ru</a>, почтовый адрес: г. Пермь, ул. Инженерная, 17).</p>

**Раздел 2**

**Сведения о местоположении границ объекта**

**1. Система координат** МСК-59, зона 2 (59)

**2. Сведения о характерных точках границ объекта**

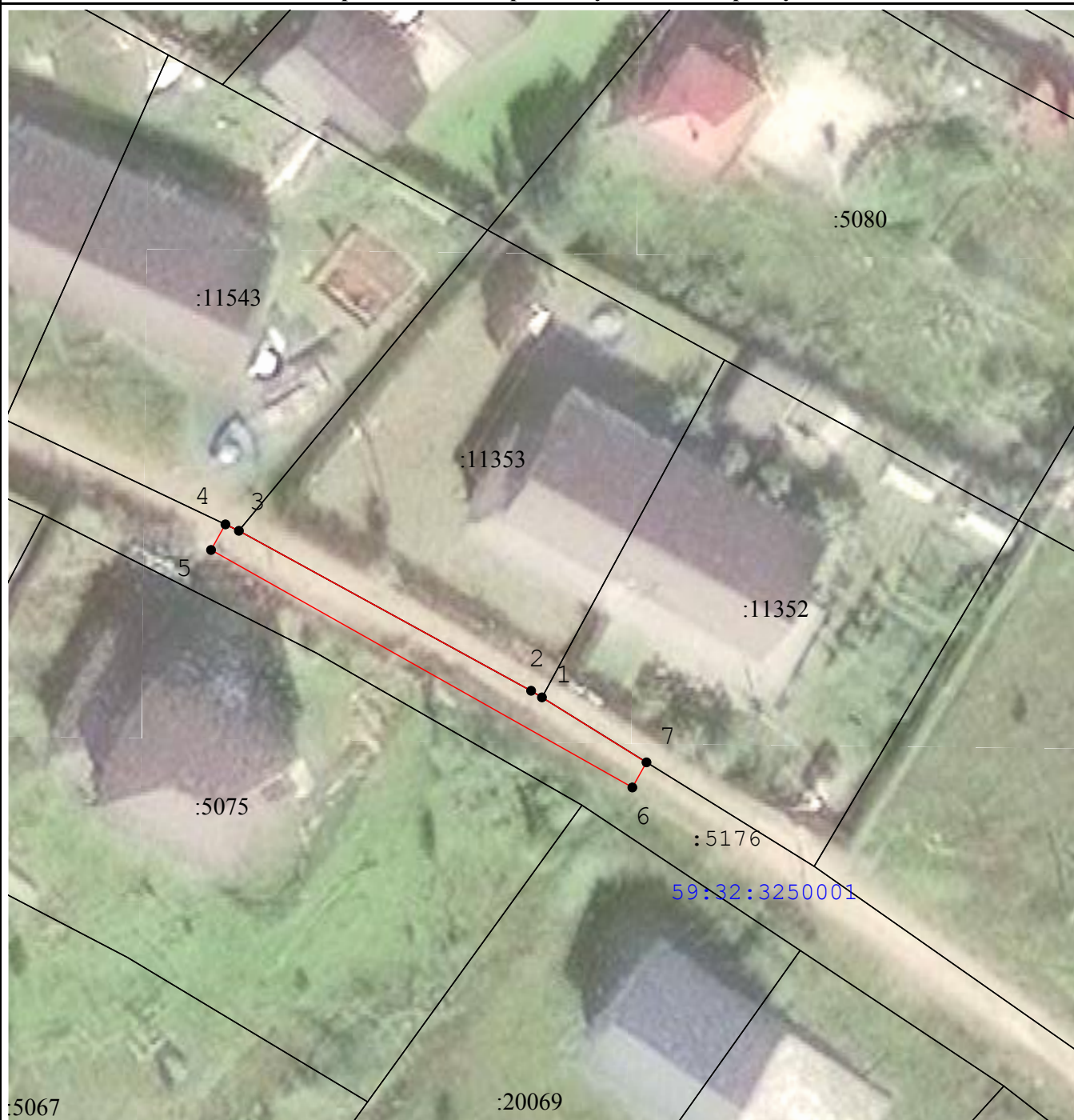
Обозначение характерных точек границ	Координаты, м		Метод определения координат характерной точки	Средняя квадратическая погрешность положения характерной точки (Mt), м	Описание обозначения точки на местности (при наличии)
	X	Y			
1	2	3	4	5	6
1	505 918,07	2 205 181,57	Метод спутниковых геодезических измерений (определений)	0,10	-
2	505 918,62	2 205 180,67	Метод спутниковых геодезических измерений (определений)	0,10	-
3	505 931,91	2 205 156,37	Метод спутниковых геодезических измерений (определений)	0,10	-
4	505 932,44	2 205 155,25	Метод спутниковых геодезических измерений (определений)	0,10	-
5	505 930,32	2 205 154,05	Метод спутниковых геодезических измерений (определений)	0,10	-
6	505 910,59	2 205 189,09	Метод спутниковых геодезических измерений (определений)	0,10	-
7	505 912,67	2 205 190,26	Метод спутниковых геодезических измерений (определений)	0,10	-
1	505 918,07	2 205 181,57	Метод спутниковых геодезических измерений (определений)	0,10	-

**3. Сведения о характерных точках части (частей) границы объекта**

1	2	3	4	5	6
—	—	—	—	—	—

## Раздел 4

### Схема расположения границ публичного сервитута



Масштаб 1:500

Используемые условные знаки и обозначения:

- - Характерная точка границы объекта
- 5 - Обозначение номеров характерных точек границы объекта
- :1286 - Надписи кадастрового номера земельного участка
- 59:24:3730102 - Обозначение кадастрового квартала
- - Граница объекта
- - Проектное местоположение инженерного сооружения
- - Существующая часть границы, имеющиеся в ЕГРН сведения о которой достаточны для определения ее местоположения
- - Граница кадастрового квартала